

ГК "ПРОФСТРОЙ"

ДИЗАЙН–ПРОЕКТ ИНТЕРЬЕРА КВАРТИРЫ

г. Сочи, Аглерский район, ул. Ленина, корпус 7, кв.5

Дизайнер

Визуализатор

Коваль Д.А.

Аббасова В.У.

г. Сочи, 2019 год

ГК "ПРОФСТРОЙ"

г. Сочи

Февраль 2019г.

Состав проекта

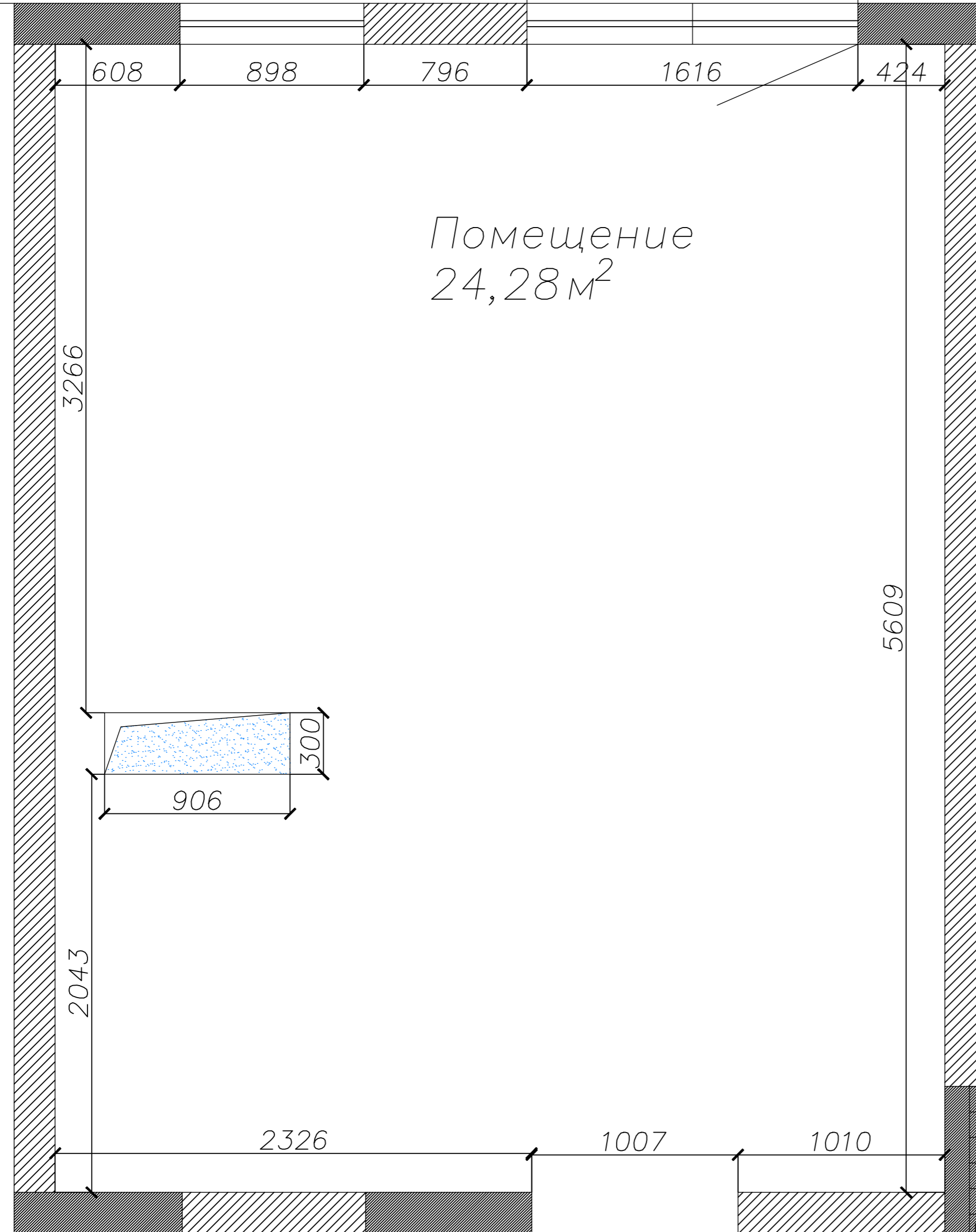
- 1) Состав проекта.
- 2) План квартиры до реконструкции.
- 3) План квартиры после реконструкции.
- 4) План квартиры с мебелью и оборудованием.
- 5) План напольных покрытий.
- 6) План потолка с указанием уровней.
- 7) План электрики (розетки, выключатели, электровыводы).
- 8) План освещения.
- 9) План разводки светильников к выключателям.
- 10) План схематичной раскладки теплого пола.
- 11) План сантехники и кондиционирования (оси подвода коммуникаций)
- 12) Ведомость отделки помещения.

Исполнитель:  
ГК ПРОФСТРОЙ

Заказчик: \_\_\_\_\_


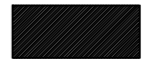
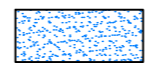
Дизайнер: \_\_\_\_\_

План квартиры до реконструкции



Условные обозначения

Условные обозначения

-  возводимые перегородки, монтируемые конструкции блок 100 мм
-  Существующие перегородки
-  Шахты коммуникаций

Допустимая погрешность в размерах 1–5% в связи с неровностью стен.



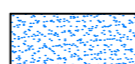
|                           |         |            |       |  |                |      |        |
|---------------------------|---------|------------|-------|--|----------------|------|--------|
|                           |         |            |       | Дизайн-проект интерьера квартиры                     |                |      |        |
|                           |         |            |       | г. Сочи, Аглерский район, ул. Ленина, корпус 7, кв.5 |                |      |        |
| Изм.                      | Кол.уч. | Данные ФИО | Подп. | Дата   | Стадия         | Лист | Листов |
|                           |         |            |       |  | П              | 2    | 12     |
| Комплект рабочих чертежей |         |            |       |  |                |      |        |
| План до реконструкции     |         |            |       |  | ГК "ПРОФСТРОЙ" |      |        |

# План квартиры после реконструкции

## Экспликация помещений

| № п/п | Наименование помещения | кв. м. |
|-------|------------------------|--------|
| 1     | Кухня-гостиная         | 14,18  |
| 2     | Прихожая               | 5,92   |
| 3     | Санузел                | 3,66   |

## Условные обозначения

-  возводимые перегородки, монтируемые конструкции блок 100 мм
-  Существующие перегородки
-  Шахты коммуникаций

Допустимая погрешность в размерах 1–5% в связи с неровностью стен.



|  |         |                            |       |        |                           |        |
|--|---------|----------------------------|-------|--------|---------------------------|--------|
| Дизайн-проект интерьера квартиры                     |         |                            |       | Стадия | Лист                      | Листов |
| г. Сочи, Аглерский район, ул. Ленина, корпус 7, кв.5 |         |                            |       | П      | 3                         | 12     |
| Изм.   | Кол.уч. | Данные ФИО                 | Подп. | Дата   | Комплект рабочих чертежей |        |
|  |         | Дизайнер Коваль Д.А.       |       |        |                           |        |
|  |         | Визуализатор Аббасова В.У. |       |        |                           |        |
| План квартиры после                                  |         |                            |       |        | ГК "ПРОФСТРОЙ"            |        |

# План квартиры с мебелью и оборудованием



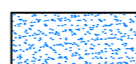


## Экспликация помещений

| № п/п | Наименование помещения | кв. м. |
|-------|------------------------|--------|
| 1     | Кухня-гостиная         | 14,18  |
| 2     | Прихожая               | 5,92   |
| 3     | Санузел                | 3,66   |

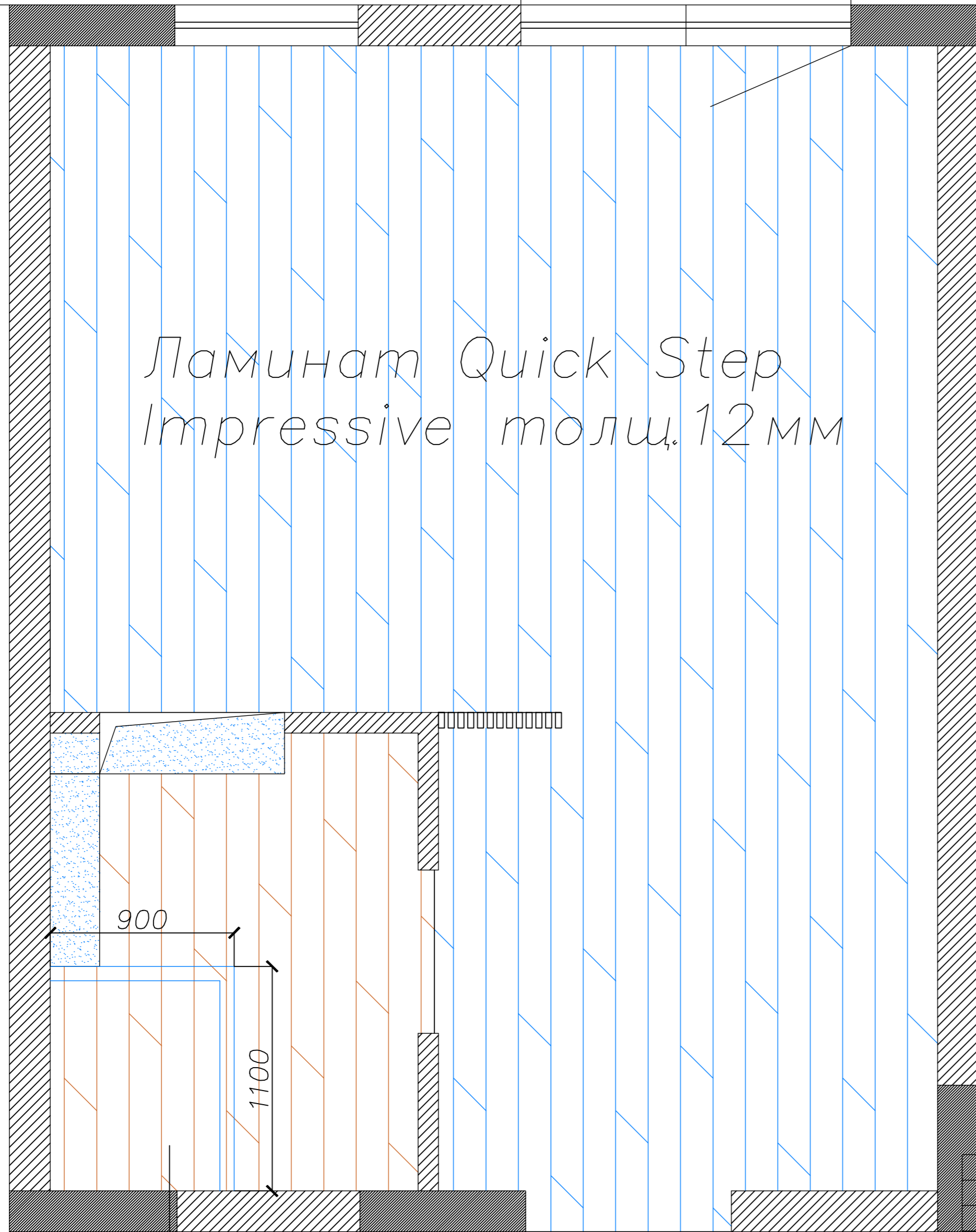
## Условные обозначения

## Условные обозначения

-  возводимые перегородки, монтируемые конструкции блок 100 мм
-  Существующие перегородки
-  Шахты коммуникаций

Допустимая погрешность в размерах 1–5% в связи с неровностью стен.

|  |         |                            |       |      |                           |      |        |
|--|---------|----------------------------|-------|------|---------------------------|------|--------|
| Дизайн-проект интерьера квартиры                     |         |                            |       |      |                           |      |        |
| г. Сочи, Аглерский район, ул. Ленина, корпус 7, кв.5 |         |                            |       |      |                           |      |        |
| Изм.   | Кол.уч. | Данные ФИО                 | Подп. | Дата | Стадия                    | Лист | Листов |
|  |         | Дизайнер Коваль Д.А.       |       |      | П                         | 4    | 12     |
|  |         | Визуализатор Аббасова В.У. |       |      | Комплект рабочих чертежей |      |        |
| План квартиры с мебелью и                            |         |                            |       |      | ГК "ПРОФСТРОЙ"            |      |        |



Ламинат Quick Step Impressive толщ. 12 мм

Керамогранит напольный Italon матовый под дерево 20x120

## План напольных покрытий

### Спецификация полов

| п/п | Наименование покрытия                                    | Количество          |
|-----|--|---------------------|
| 1   | Ламинат Quick Step Impressive толщ. 8 мм                 | 20,1 м <sup>2</sup> |
| 2   | Керамогранит напольный Italon матовый под дерево, 20x120 | 4,53 м <sup>2</sup> |

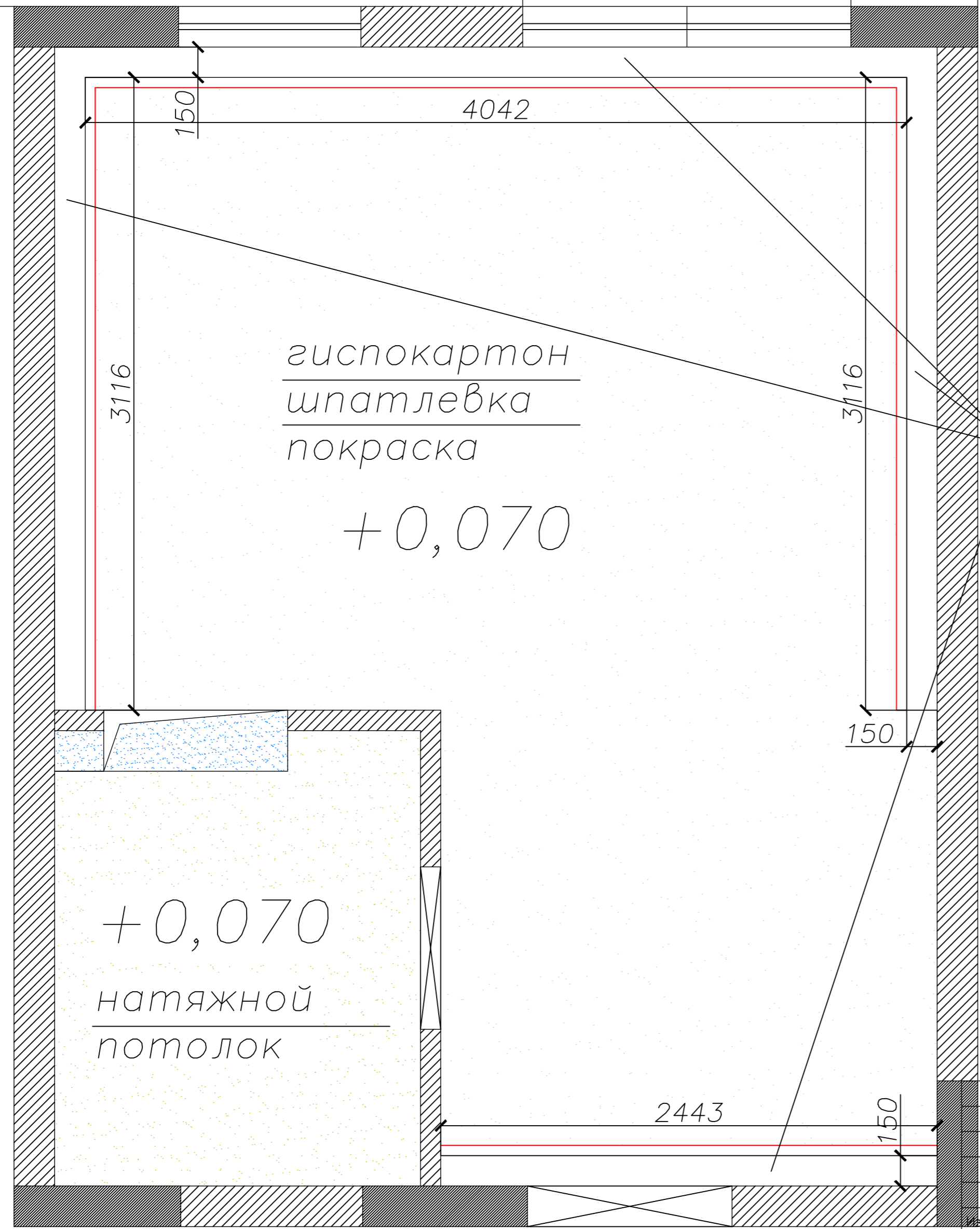
Предусмотреть запас по всем позициям не менее 10%.  
Плинтус МДФ 17,8 п.м.

Дизайн-проект интерьера квартиры

г. Сочи, Аглерский район, ул. Ленина, корпус 7, кв. 5

| Изм.                    | Кол.уч. | Данные ФИО    | Подп.         | Дата | Стадия                    | Лист           | Листов |
|-------------------------|---------|---------------|---------------|------|---------------------------|----------------|--------|
|                         |         | Ген. директор | Васильев А.В. |      | Комплект рабочих чертежей | П              | 5      |
|                         |         | Дизайнер      | Коваль Д.А.   |      |                           |                |        |
|                         |         | Визуализатор  | Аббасова В.У. |      |                           |                |        |
| План напольных покрытий |         |               |               |      |                           | ГК "ПРОФСТРОЙ" |        |

План потолка с указанием уровней




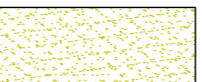

ниша под  
подсветку

гипсокартон  
шпателька  
покраска

+0,070

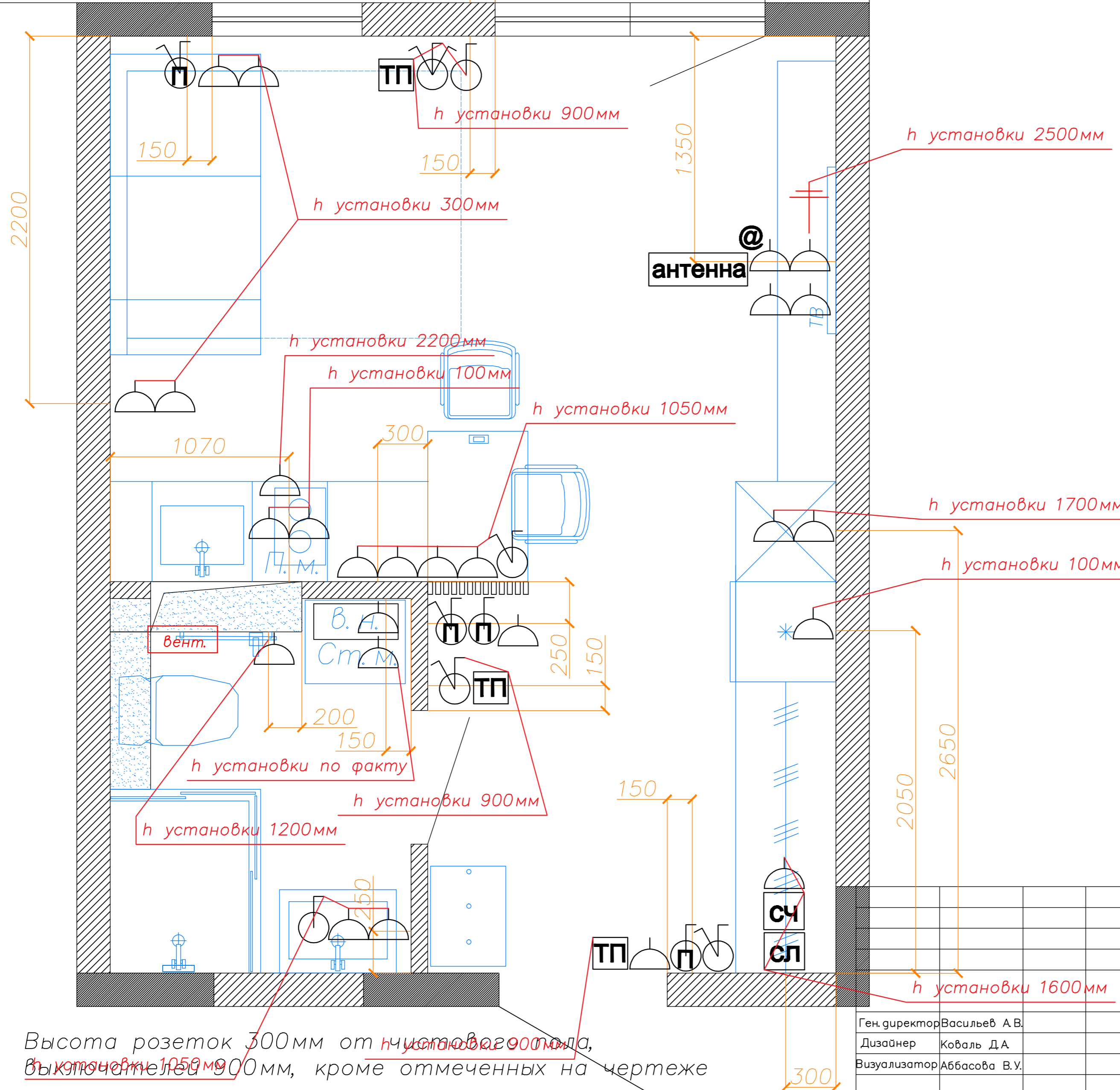
+0,070  
натяжной  
потолок

Условные обозначения

-  ГКЛ потолок (основной уровень)
-  Натяжной потолок
-  ГКЛ ниша с подсветкой

|      |         |              |               |  |                           |                |        |    |
|------|---------|--------------|---------------|--|---------------------------|----------------|--------|----|
|      |         |              |               | Дизайн-проект интерьера квартиры                   |                           |                |        |    |
|      |         |              |               | г.Сочи, Аглерский район, ул.Ленина, корпус 7, кв.5 |                           |                |        |    |
| Изм. | Кол.уч. | Данные ФИО   | Подп.         | Дата   | Стадия                    | Лист           | Листов |    |
|      |         | Ген.директор | Васильев А.В. |  | Комплект рабочих чертежей | П              | 6      | 12 |
|      |         | Дизайнер     | Коваль Д.А.   |  |                           |                |        |    |
|      |         | Визуализатор | Аббасова В.У. |  | План потолка с указанием  |                |        |    |
|      |         |              |               |  |                           | ГК "ПРОФСТРОЙ" |        |    |

# План электрики (розетки, выключатели, электровыводы)



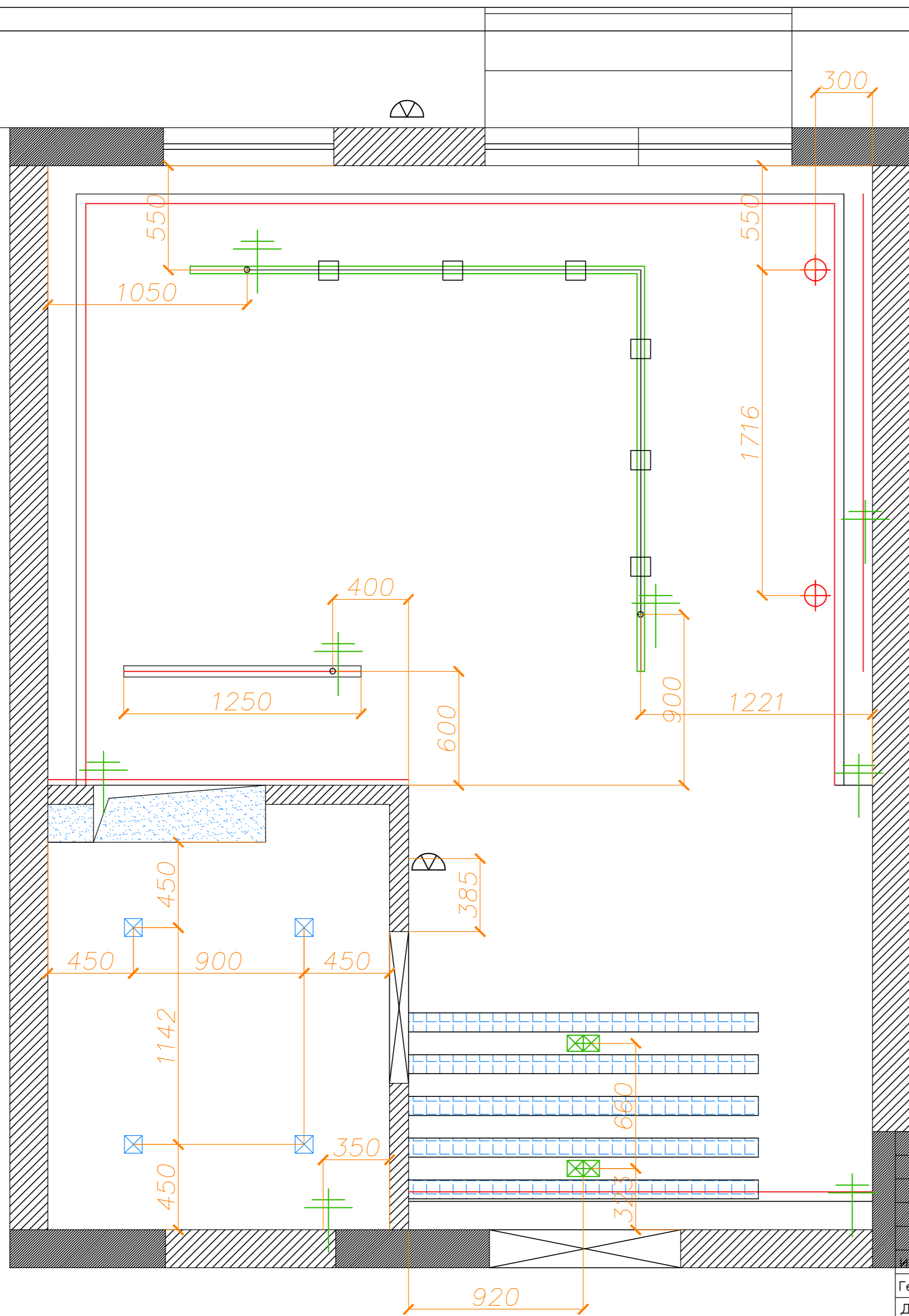
Высота розеток 300 мм от чистового пола, выключателей 900 мм, кроме отмеченных на чертеже

## Условные обозначения

- † вывод электропитания 220Вт под кондиционер
- †† вывод электропитания 220Вт
- 1. розетка однопостовая
- 2. розетка двухпостовая
- 3. розетка трехпостовая
- 4. одноклавишный выключатель
- 5. двухклавишный выключатель
- 6. трехклавишный выключатель
- 7. двухклавишный выключатель (дублирующий, проходной)
- 8. датчик теплого пола
- 9. антенна тв твс
- 10. интернет
- 11. бра тип 1
- 12. бра тип 2
- 13. бра тип 3
- 14. домофон
- 15. основной электрощит
- 16. слаботочный щит
- 17. Конг. кондиционер внут. блок

|                                  |      |        |
|----------------------------------|------|--------|
| Дизайн-проект интерьера квартиры |      |        |
| Комплект рабочих чертежей        |      |        |
| Стадия                           | Лист | Листов |
| П                                | 7    | 12     |
| ГК "ПРОФСТРОЙ"                   |      |        |

Ген. директор Васильев А.В.  
 Дизайнер Коваль Д.А.  
 Визуализатор Аббасова В.У.



## План освещения

Условные обозначения  
вывод электропитания 220в



подсветка светодиодная



бра



балки полиуретановые под  
дерево



Накладной профильный  
светильник



Трэктовый светильник



Светильник подвесной



Точечный светильник встраиваемый  
двойной



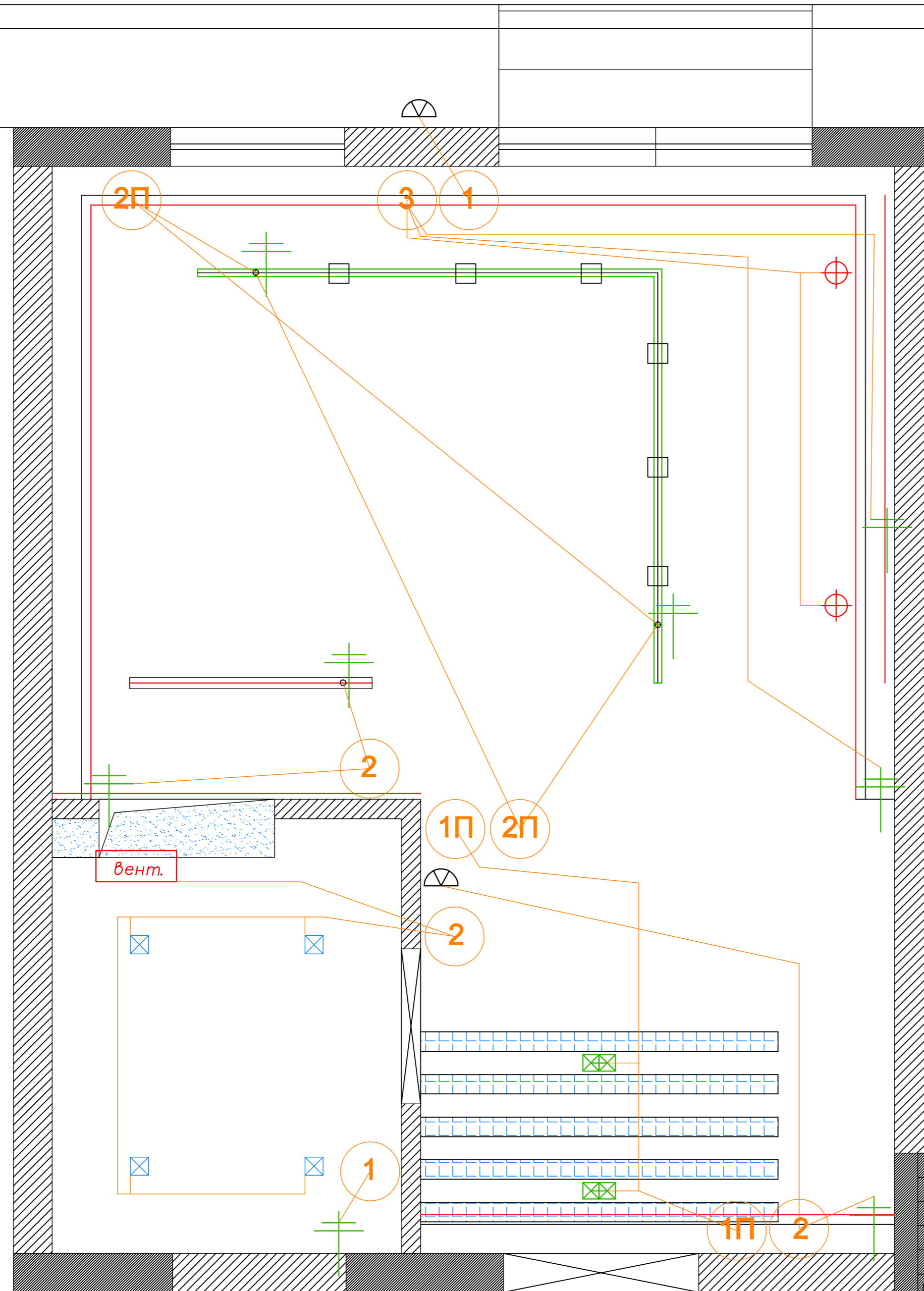
Точечный светильник встраиваемый  
одинарный

|                |         |                             |       |  |                           |      |
|----------------|---------|-----------------------------|-------|--|---------------------------|------|
|                |         |                             |       | Дизайн-проект интерьера квартиры                     |                           |      |
|                |         |                             |       | г. Сочи, Аглерский район, ул. Ленина, корпус 7, кв.5 |                           |      |
| Изм.           | Кол.уч. | Данные ФИО                  | Подп. | Дата   | Стадия                    | Лист |
|                |         | Ген. директор Васильев А.В. |       |  | Комплект рабочих чертежей | П 8  |
|                |         | Дизайнер Коваль Д.А.        |       |  |                           |      |
|                |         | Визуализатор Аббасова В.У.  |       |  |                           |      |
| План освещения |         |                             |       |  | Листов 12                 |      |
|                |         |                             |       |  | ГК "ПРОФСТРОЙ"            |      |

План разводки светильников к выключателям

Условные обозначения

-  вывод электропитания 220вт
-  подсветка светодиодная
-  бра
-  балки полиуретановые под дерево
-  Накладной профильный светильник
-  Трэкковый светильник
-  Светильник подвесной
-  Точечный светильник встраиваемый двойной
-  Точечный светильник встраиваемый одинарный
-  1 одноклавишный выключатель
-  2 двухклавишный выключатель
-  3 трехклавишный выключатель
-  2П двухклавишный выключатель (дублирующий, проходной)
-  1П одноклавишный выключатель (дублирующий, проходной)



**вент.** блоки принудительной вентиляции санузлов

|   |         |              |               |  |                           |      |        |
|---|---------|--------------|---------------|--|---------------------------|------|--------|
|   |         |              |               | Дизайн-проект интерьера квартиры                   |                           |      |        |
|   |         |              |               | г.Сочи, Аглерский район, ул.Ленина, корпус 7, кв.5 |                           |      |        |
| Изм.                                      | Кол.уч. | Данные ФИО   | Подп.         | Дата   | Стадия                    | Лист | Листов |
|   |         | Ген.директор | Васильев А.В. |  | Комплект рабочих чертежей | П    | 9      |
|   |         | Дизайнер     | Коваль Д.А.   |  |                           |      |        |
|   |         | Визуализатор | Аббасова В.У. |  |                           |      |        |
| План разводки светильников к выключателям |         |              |               |  | ГК "ПРОФСТРОЙ"            |      |        |

## План схематичной раскладки теплого пола электрический

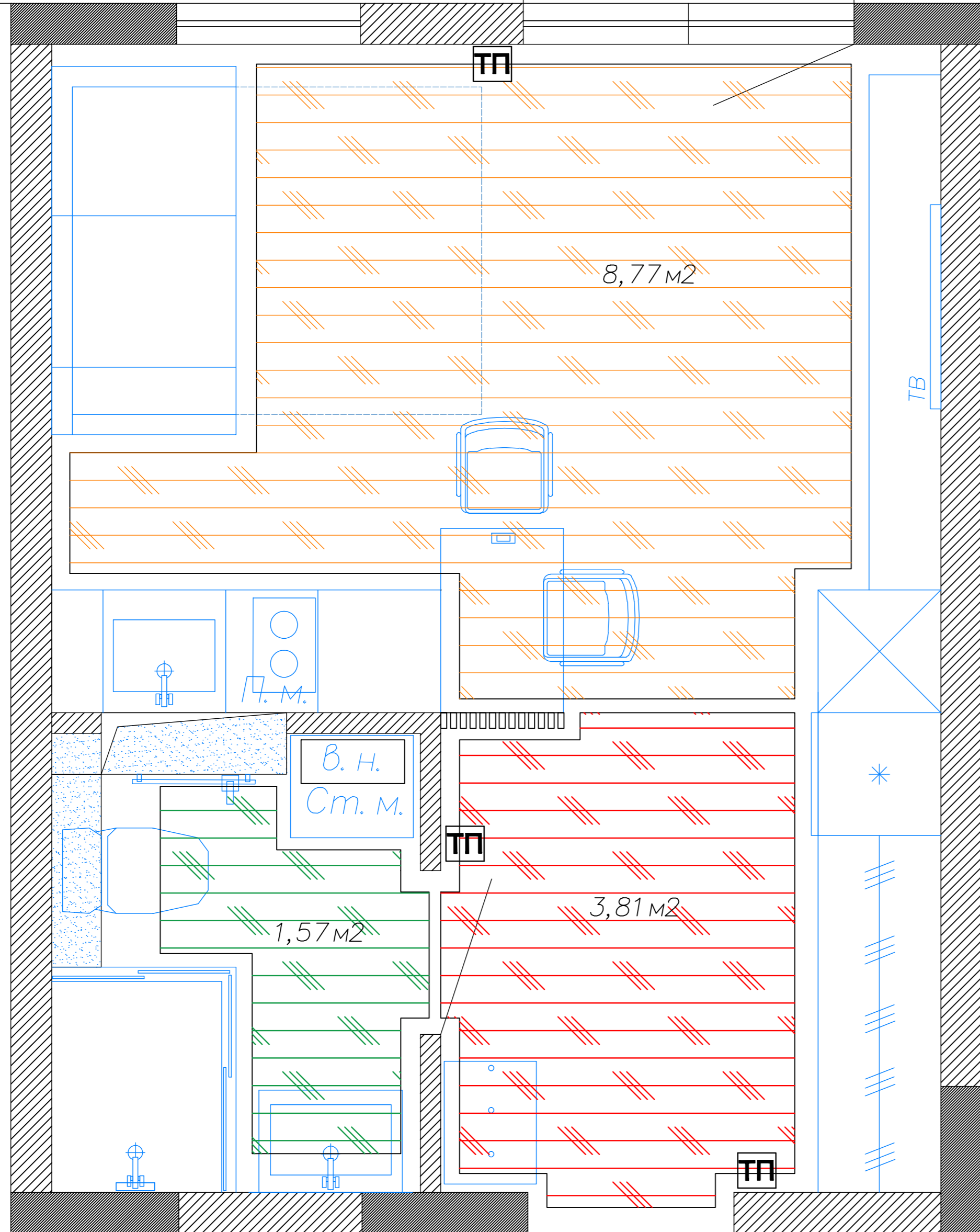
| п/п | Наименование                     | Количество         |
|-----|----------------------------------|--------------------|
| 1   | Контур 1<br>Теплый пол Теплолюкс | 1,57м <sup>2</sup> |
| 2   | Контур 2<br>Теплый пол Теплолюкс | 3,81м <sup>2</sup> |
| 3   | Контур 3<br>Теплый пол Теплолюкс | 8,77м <sup>2</sup> |

 регулятор теплого пола

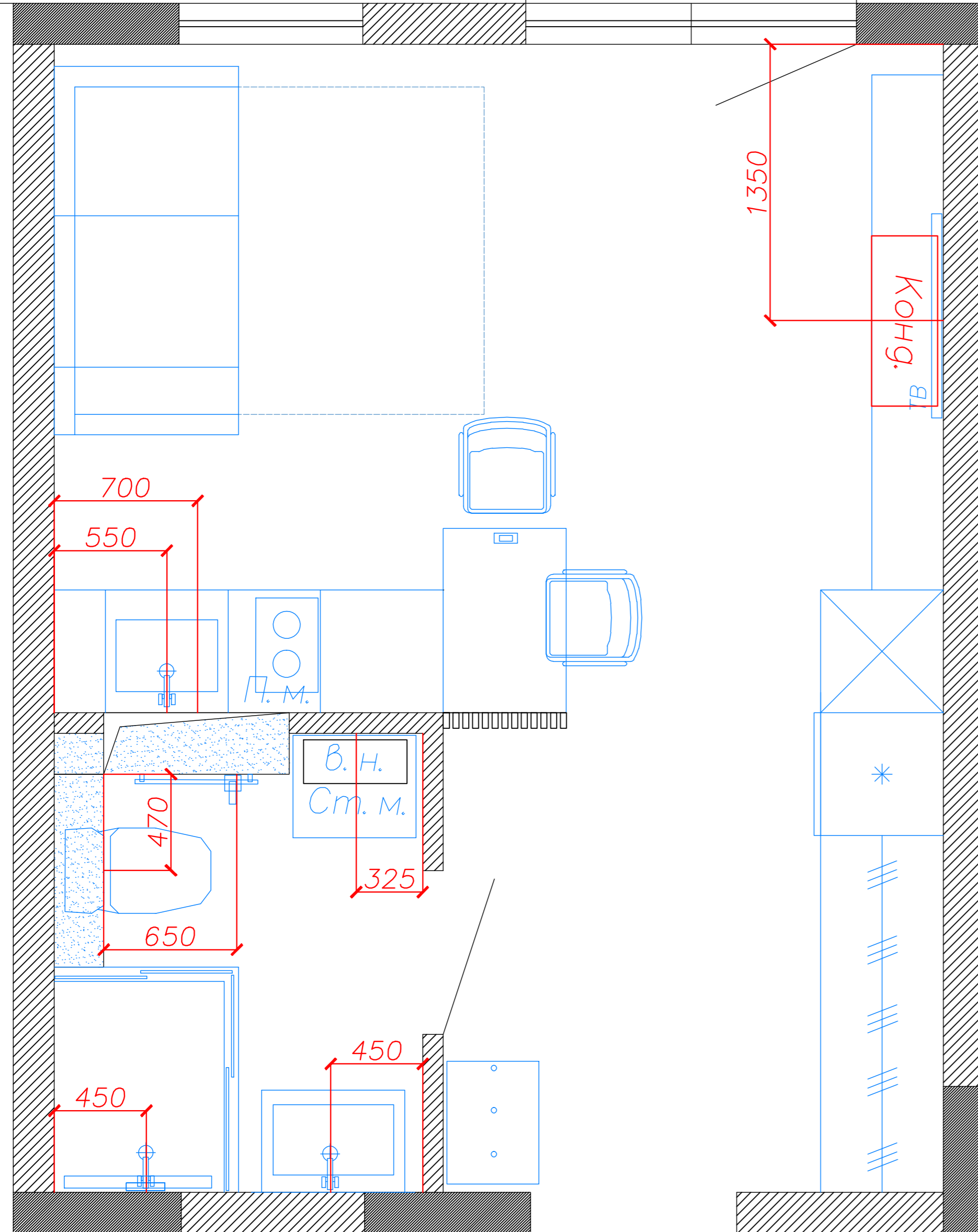
Теплый пол укладывать с отступом 150мм от стен и стационарно низкостоящей мебели и оборудования

Относительная общая площадь электрического теплого пола по чертежу составляет 14,15м<sup>2</sup>. Точную площадь поверхности теплого пола установить в процессе ремонта.

|              |               |       |      |  |        |      |        |
|--------------|---------------|-------|------|--|--------|------|--------|
|              |               |       |      | Дизайн-проект интерьера квартиры                   |        |      |        |
|              |               |       |      | г.Сочи, Аглерский район, ул.Ленина, корпус 7, кв.5 |        |      |        |
| Изм. Кол.уч. | Данные ФИО    | Подп. | Дата | Комплект рабочих чертежей                          | Стадия | Лист | Листов |
| Ген.директор | Васильев А.В. |       |      |  | П      | 10   | 12     |
| Дизайнер     | Коваль Д.А.   |       |      |  |        |      |        |
| Визуализатор | Аббасова В.У. |       |      | План схематичной раскладки теплого пола            |        |      |        |
|              |               |       |      | ГК "ПРОФСТРОЙ"                                     |        |      |        |



## План сантехники и кондиционирования



В.Н. водонагреватель арстон

Конд. кондиционер внут. блок

Использовать в качестве отвода канализации для всех указанных на плане точек пластиковую трубу ПВХ с наружным диаметром 50мм. Исключение имеют канализационные трубы под унитазаы, диаметр которых составляет 100мм.

Высотные отметки вывода сантехнических точек выполнить в соответствии с нормативами СНиПа по проектированию внутриквартирных коммуникаций.

|                                     |         |               |       |  |                |      |
|-------------------------------------|---------|---------------|-------|--|----------------|------|
|                                     |         |               |       | Дизайн-проект интерьера квартиры                   |                |      |
|                                     |         |               |       | г.Сочи, Аглерский район, ул.Ленина, корпус 7, кв.5 |                |      |
| Изм.                                | Кол.уч. | Данные ФИО    | Подп. | Дата   | Стадия         | Лист |
|                                     |         | Васильев А.В. |       |  | П              | 11   |
|                                     |         | Коваль Д.А.   |       |  |                | 12   |
|                                     |         | Аббасова В.У. |       |  |                |      |
| Комплект рабочих чертежей           |         |               |       |  | Листов         |      |
| План сантехники и кондиционирования |         |               |       |  | ГК "ПРОФСТРОЙ" |      |

*Ведомость отделки помещений*

- |  |                            |
|--|----------------------------|
| 1) Ламинат Квик степ Импрессив 32 класс 8 мм       | 28,2м <sup>2</sup> + запас |
| 2) Плинтус Квик степ мдф ламинированный            | 17,8пгм + запас            |
| 3) Керамогранит напольный италон под дерево 120x20 | 4,53пгм + запас            |
| 4) Плитка настенная Италон loft                    | 23,5м <sup>2</sup> + запас |
| 5) Балки полиуретановые под дерево                 | 5шт                        |
| 6) Рейка перегородочные из фанеры                  | 13шт + запас               |
| 7) Декоративная штукатурка оикос биамакс           | 17,4м <sup>2</sup> + запас |
| 8) Краска потолочная оикос суперколор белая        | 20,1м <sup>2</sup> + запас |
| 9) Краска стеновая оикос ультрасатен бежевая       | 36,8м <sup>2</sup> + запас |
| 10) Керамогранит на фартук италон материя          | 1,2м <sup>2</sup> + запас  |
| 11) Натяжной потолок белый матовый                 | 3,66м <sup>2</sup> + запас |

|              |               |       |      |   |      |                |
|--------------|---------------|-------|------|---|------|----------------|
|              |               |       |      | Дизайн-проект интерьера квартиры                    |      |                |
|              |               |       |      | г. Сочи, Аглерский район, ул.Ленина, корпус 7, кв.5 |      |                |
| Изм. Кол.уч. | Данные ФИО    | Подп. | Дата | Стадия  | Лист | Листов         |
| Ген.директор | Васильев А.В. |       |      | Комплект рабочих чертежей                           | П    | 12             |
| Дизайнер     | Коваль Д.А.   |       |      |   |      |                |
| Визуализатор | Аббасова В.У. |       |      |   |      |                |
|              |               |       |      | Ведомость отделки помещений                         |      | ГК "ПРОФСТРОЙ" |